

# Herzlich Willkommen

## Informationsabend für Pistengeher

Schladming, 25.11.2014

Um ein konfliktfreies und partnerschaftliches  
Miteinander zu schaffen, sollte gemeinsam  
ein gangbarer und für jeden  
zufriedenstellender Weg gefunden werden.

# Warum diese Veranstaltung?

- ✔ Um Sie in die Arbeitsstruktur der Pistenflotte auf der Hochwurzten zu informieren.
- ✔ Pistenöffnungszeiten
- ✔ Gefahren für Sie und den Pistengerätfahrer abzuwenden.
- ✔ Bedeutung der Warnhinweise
- ✔ Um die Pistenqualität weiterhin halten zu können (Wirtschaftsfaktor für unsere Region)
- ✔ Beidseitiges Verständnis zu entwickeln

# Wie arbeiten wir?

- ✔ Aufgrund der hohen Frequenzen auf unseren Skiberg und dadurch die große Beanspruchung unserer Skipisten, wird vermehrt die **Seilwindenpräparierung** in Anspruch genommen.
- ✔ Weiteres werden auch Schubarbeiten und Überstellungsarbeiten durchgeführt.
- ✔ Einsatzbeginn der Pistenflotte 17 Uhr
- ✔ Präparierung der Nachtpiste (Piste 33) und Rodelbahn für den Nachtbetrieb.
- ✔ Ab 19 Uhr Aufteilung auf die jeweiligen Pisten

# Pistenöffnungszeiten

- ✔ 8:30 – 17:00 Uhr alle Pisten geöffnet
- ✔ 17:00 – 8:30 Pistensperre  
(ausgenommen Piste 33 zwischen 19:00 -23:00 Uhr)
- ✔ Die Benutzung der Hochwurzen FIS Abfahrt Nr. 31 und Nr. 35 (ab Seiterhütte) von 17:00 bis 19:00 Uhr wird als Skiroute geführt.
- ✔ Die Benutzung außerhalb dieser Öffnungszeiten ist **lebensgefährlich!**

# Pisten Hochwurz

✔ **8:30 – 17:00 Uhr**

Piste geöffnet (Einhaltung der Regeln)

✔ **19:00 – 23:00 Uhr Piste 33**

Piste geöffnet (Einhaltung der Regeln)

✔ **23:00 – 08:30 Uhr**

Verboten (Beschneigung, Präparierung, Schläuche,  
Seile, schlechte Sicht durch Schneefall,  
Lawinensprengung und versteckte Gefahren)

# Gefahren für Sie und uns...

- ✔ Seile kreuzen die Piste (**nicht erkennbar**) Zusammenstoß kann tödlich sein (z.B. Haus 2010)
- ✔ Bei Schneefall, Sturm sehr schlechte Sichtverhältnisse für Sie und den Pistengerätfahrer (eingeschränktes Sichtverhältnis)
- ✔ Schubarbeiten, aufgebrochene Piste (Löcher, Hügel, etc.) (z.B. Hochwurzen 2013)
- ✔ Psychische Herausforderung für den Maschinenfahrer

- ✔ Ein Tourengeher darf eine geöffnete Piste zum Aufstieg benützen, wenn nicht der Pistenhalter eine solche Benützung untersagt. Der aufsteigende Tourengeher ist keine atypische Gefahr. Er hat sich an die FIS-Regeln, besonders an die Regeln 6 und 7 sowie an die POE-Regeln(Regel 12) zu halten.
- ✔ Das Verbot der Benützung einer gesperrten Piste gilt aber auch für den aufsteigenden Tourengeher.

## Quelle:

**Dipl.-Vw. Dr. Helmut LAMPRECHT**





**planai**  
& HOCHWURZEN

# Informationsfilm

 Gefährliche Begegnung



**Hochwurz**



**SKI GALSTERBERG**



**planai**  
BUSREISEN

Ski **amade**



# Warnhinweise

- ✔ Diese Tafel steht nicht zum Spaß, jemand denkt sich was dabei....

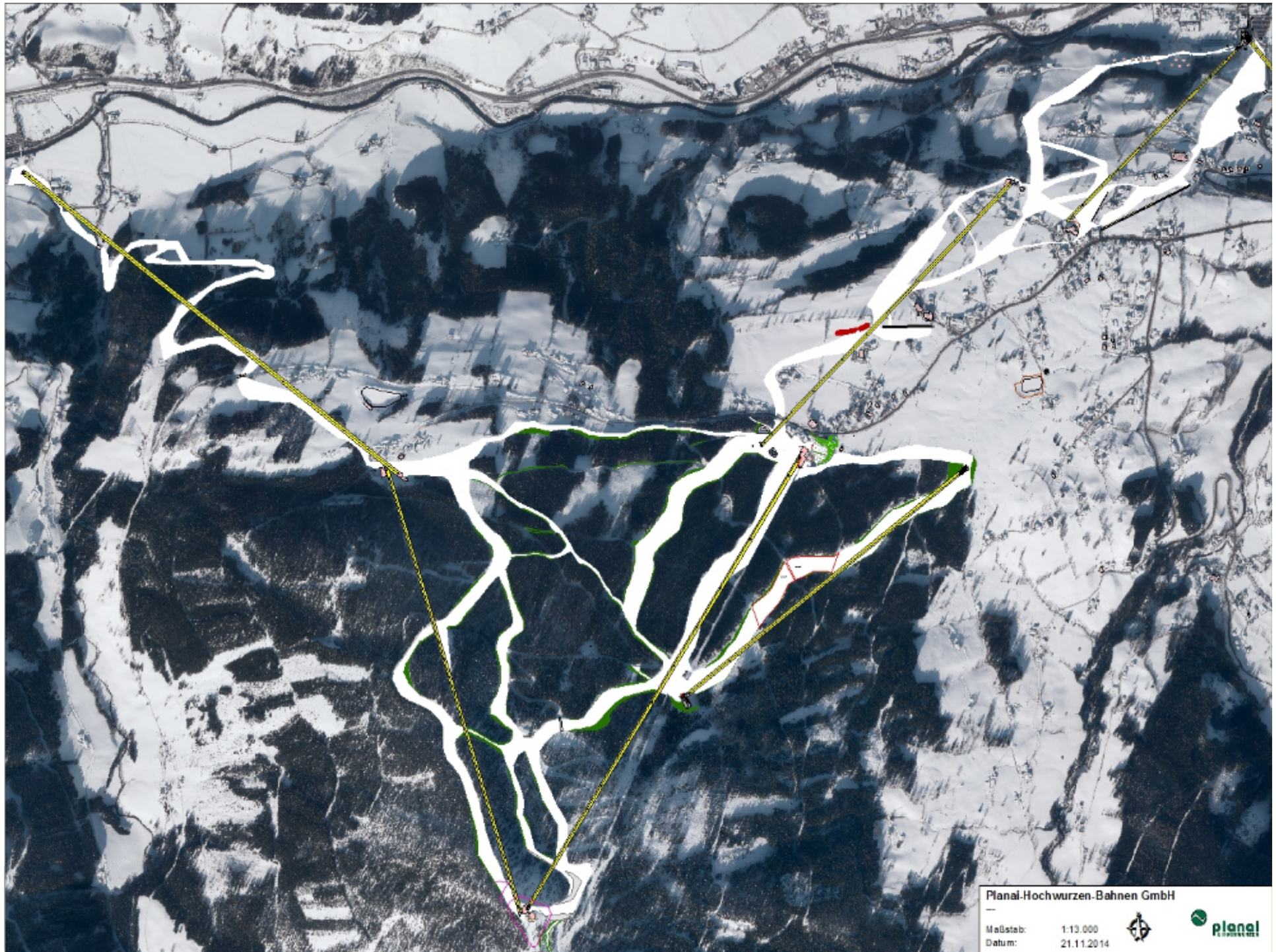


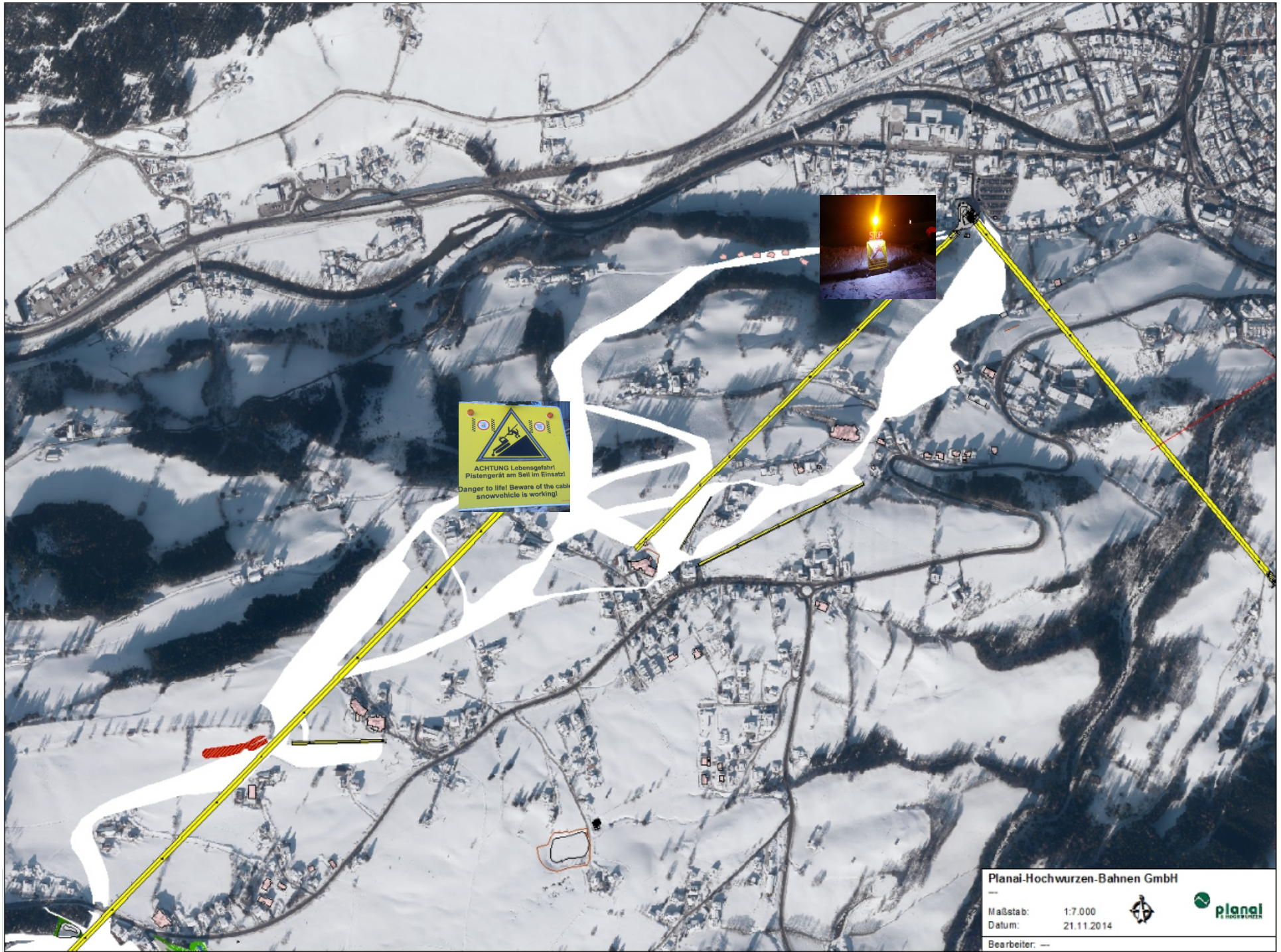


# Warnhinweise

- Bei „blinkendem Licht“ ist dieser Pistenabschnitt gesperrt!!









  
ACHTUNG Lebensgefahr!  
Pistengerät am Seil im Einsatz!  
Danger to life! Beware of the cable  
snowvehicle is working!

Planai-Hochwurzen-Bahnen GmbH  
—  
Maßstab: 1:7.000  
Datum: 21.11.2014  
Bearbeiter: —



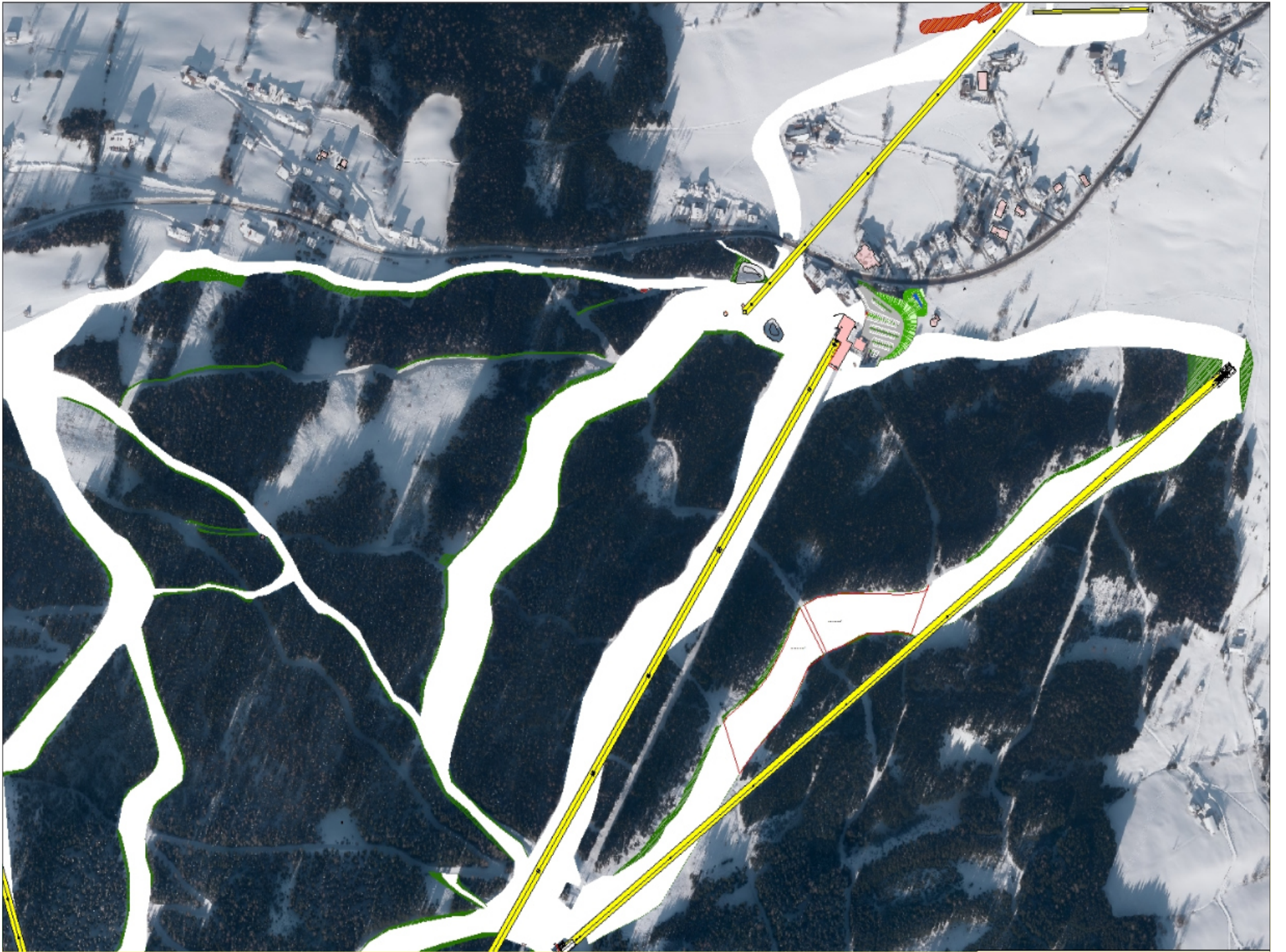


Planai-Hochwurzen-Bahnen GmbH

Maßstab: 1:7.000  
Datum: 21.11.2014



Bearbeiter: —

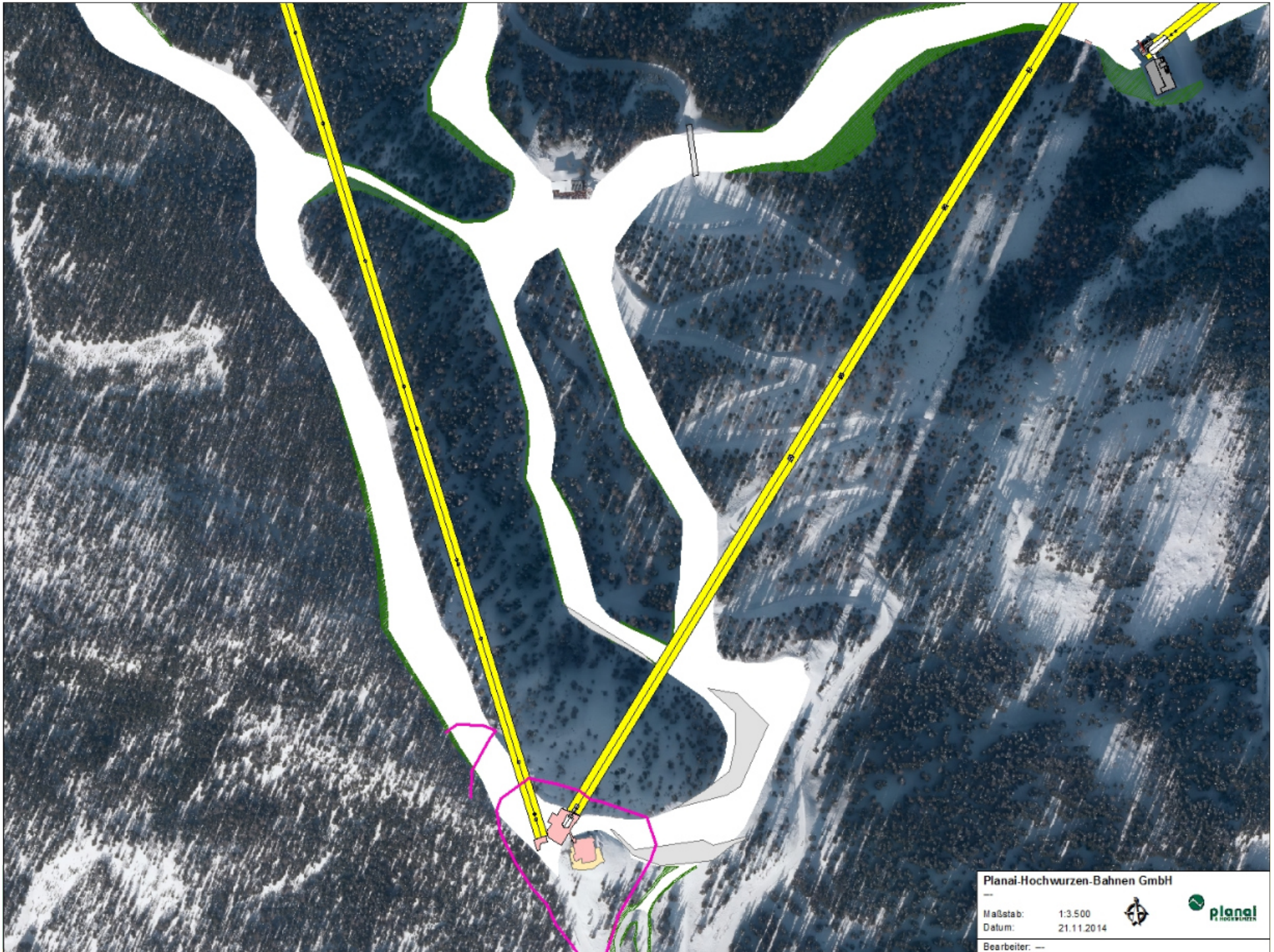




ACHTUNG Lebensgefahr!  
Pistengerät am Seil im Einsatz!  
Danger to life! Beware of the cable  
snowvehicle is working!

ACHTUNG Lebensgefahr!  
Pistengerät am Seil im Einsatz!  
Danger to life! Beware of the cable  
snowvehicle is working!



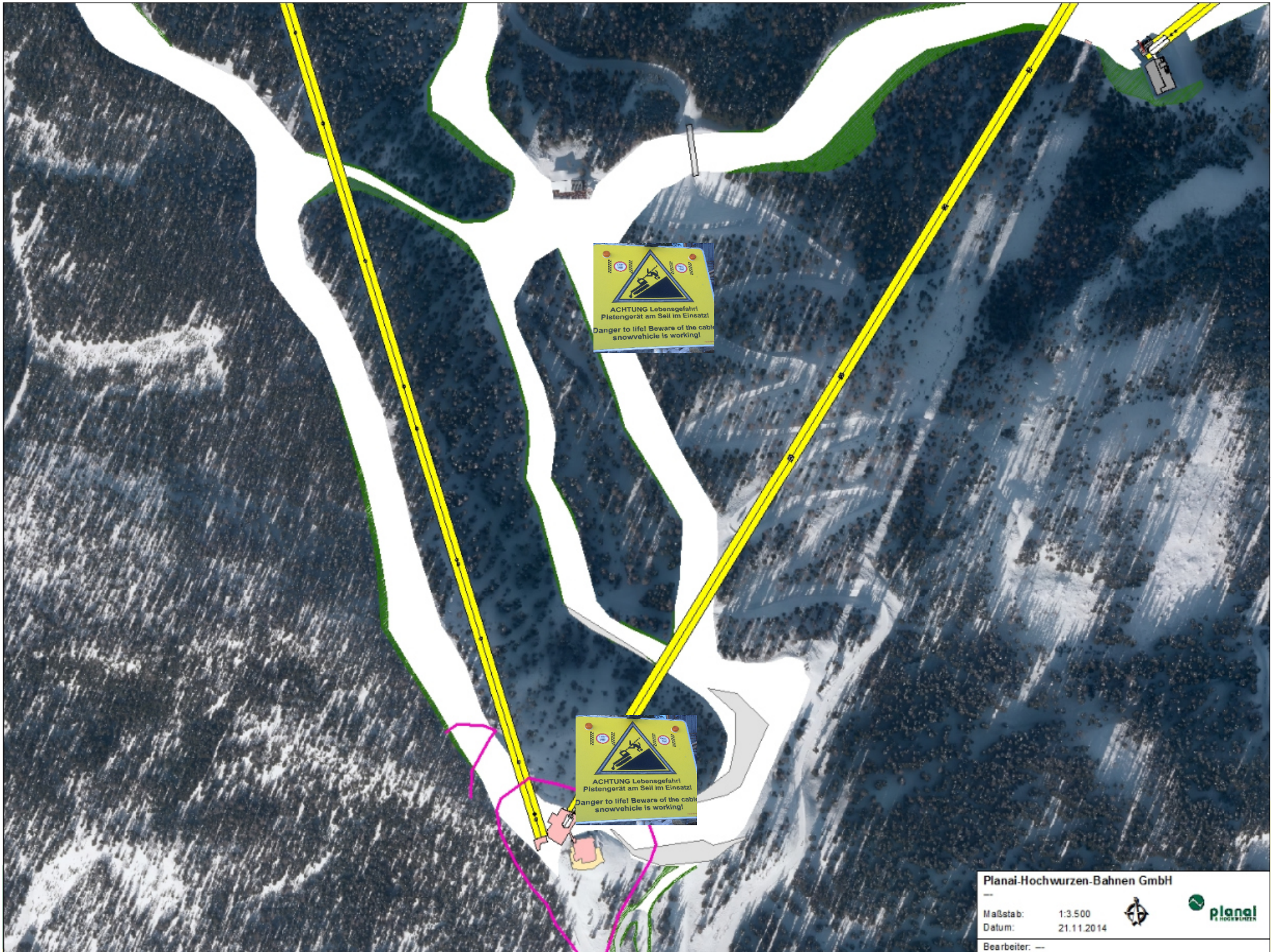


Planai-Hochwurzten-Bahnen GmbH

Maßstab: 1:3.500  
Datum: 21.11.2014



Bearbeiter: —



ACHTUNG Lebensgefahr!  
Platengerät am Seil im Einsatz!  
Danger to life! Beware of the cable  
snowmachine is working!

ACHTUNG Lebensgefahr!  
Platengerät am Seil im Einsatz!  
Danger to life! Beware of the cable  
snowmachine is working!





# Pistenqualität

- ✔ Um den Skigast am nächsten Tag die beste Qualität bieten zu können, ist eine frühest mögliche Präparation der Pisten sehr wichtig.
- ✔ Dieser präparierte Schnee benötigt eine gewisse Zeit um aushärten (sintern) zu können.
- ✔ Über Nacht festgefrorene Spuren können die Pistenqualität stark beeinträchtigen.  
(Unfallgefahr für den Skigast am nächsten Tag)
- ✔ Zum Teil fertig präparierte Pisten, bitte nicht befahren  
(siehe Foto)



27 12 2006



## Sicher & Fair

Regeln für Skitourengeher auf Skipisten – Hochwurzen  
Quelle: Kuratorium für Alpine Sicherheit

- **Warnhinweise sowie Pistensperren beachten**
- **Der Sperre einer Piste oder eines Pistenteils Folge leisten**  
Beim Einsatz von Pistengeräten - insbesondere mit Seilwinden, etc. kann es zu **lebensgefährlichen** Situationen kommen.
- **Nur am Pistenrand und hintereinander aufsteigen**
- **Die Piste nur an übersichtlichen Stellen und mit genügend Abstand zueinander queren.**
- **Frisch präparierte Pisten nur im Randbereich befahren.**  
Über Nacht festgefrorene Spuren können die Pistenqualität stark beeinträchtigen.
- **Sichtbar machen.**
- **Hunde nicht auf Pisten mitnehmen.**
- **Ausgewiesene Parkplätze benützen.**

Bitte um Beachtung der geltenden Regeln  
und Hinweise um ein harmonischen  
miteinander zu ermöglichen.

**Danke für euer kommen und wir  
wünschen euch eine unfallfreie  
Wintersaison.**

**Das Team der Planai-Hochwurzen-  
Bahnen**



**planai**  
& HOCHWURZEN

 **Hochwurzen**

 **DER DACHSTEIN**

**SKI GALSTERBERG**

 **planai**  
BUSREISEN

**Ski amade**



**planai**  
& HOCHWURZEN

**DANKKE**