

Herzlich Willkommen

Informationsabend für Pistengeher

Schladming, 02.12.2015



Um ein konfliktfreies und partnerschaftliches Miteinander zu schaffen, sollte gemeinsam ein gangbarer und für jeden zufriedenstellender Weg gefunden werden.



Pistenöffnungszeiten

- 8:30 – 17:00 Uhr alle Pisten geöffnet
- 17:00 – 8:30 Pistensperre
(ausgenommen Piste 33 zwischen 19:00 –23:00Uhr)
- Die Benutzung der Hochwurzten FIS Abfahrt Nr. 31 und Nr. 35 (ab Seiterhütte) von 17:00 bis 19:00 Uhr wird als Skiroute geführt.
- Die Benutzung außerhalb dieser Öffnungszeiten ist **lebensgefährlich!**

Aufstiegszeiten Pisten Hochwurzten

08:30 – 17:00 Uhr

- Aufstieg/Abfahrt auf allen geöffneten Pisten möglich
- Einhaltung der Regeln (Leitfaden)



Aufstiegszeiten Pisten Hochwurzten

17:00 – 23:00 Uhr

- Aufstieg nur über die Piste 33
- Einhaltung der örtlichen Regelung (linker Pistenrand)
- **Achtung:**
Zwischen 17:00 – 19:00 Uhr werden Präparierungsarbeiten durchgeführt!!
- **Keine Abfahrt Piste 33**
- Abfahrt zwischen 17:00 – 19:00 Uhr vom Gipfel ausnahmslos über die Pisten 31/35/36!



Aufstiegszeiten Pisten Hochwurzten

23:00 – 08:30 Uhr

- **Alle Pisten gesperrt, kein Aufstieg und Abfahrt**
- **LEBENSGEFAHR**
- (Beschneigung, Präparierung, Schläuche, Seile, schlechte Sicht durch Schneefall, Lawinensprengung und versteckte Gefahren)





Gefahren für Sie und uns...

- Seile kreuzen die Piste (**nicht erkennbar**) Zusammenstoß kann tödlich sein
- Bei Schneefall, Sturm sehr schlechte Sichtverhältnisse für Sie und den Pistengerätfahrer (eingeschränktes Sichtverhältnis)
- Schubarbeiten, aufgebrochene Piste (Löcher, Hügel, etc.)
- Bei Annäherung eines Pistenfahrzeuges, weichen sie in die Pistenmitte aus. Nicht direkt am Rand stehen bleiben!
- Nicht unmittelbar hinter einem Pistenfahrzeug fahren. (Verzögerung ca. 50cm bis zum Stillstand)

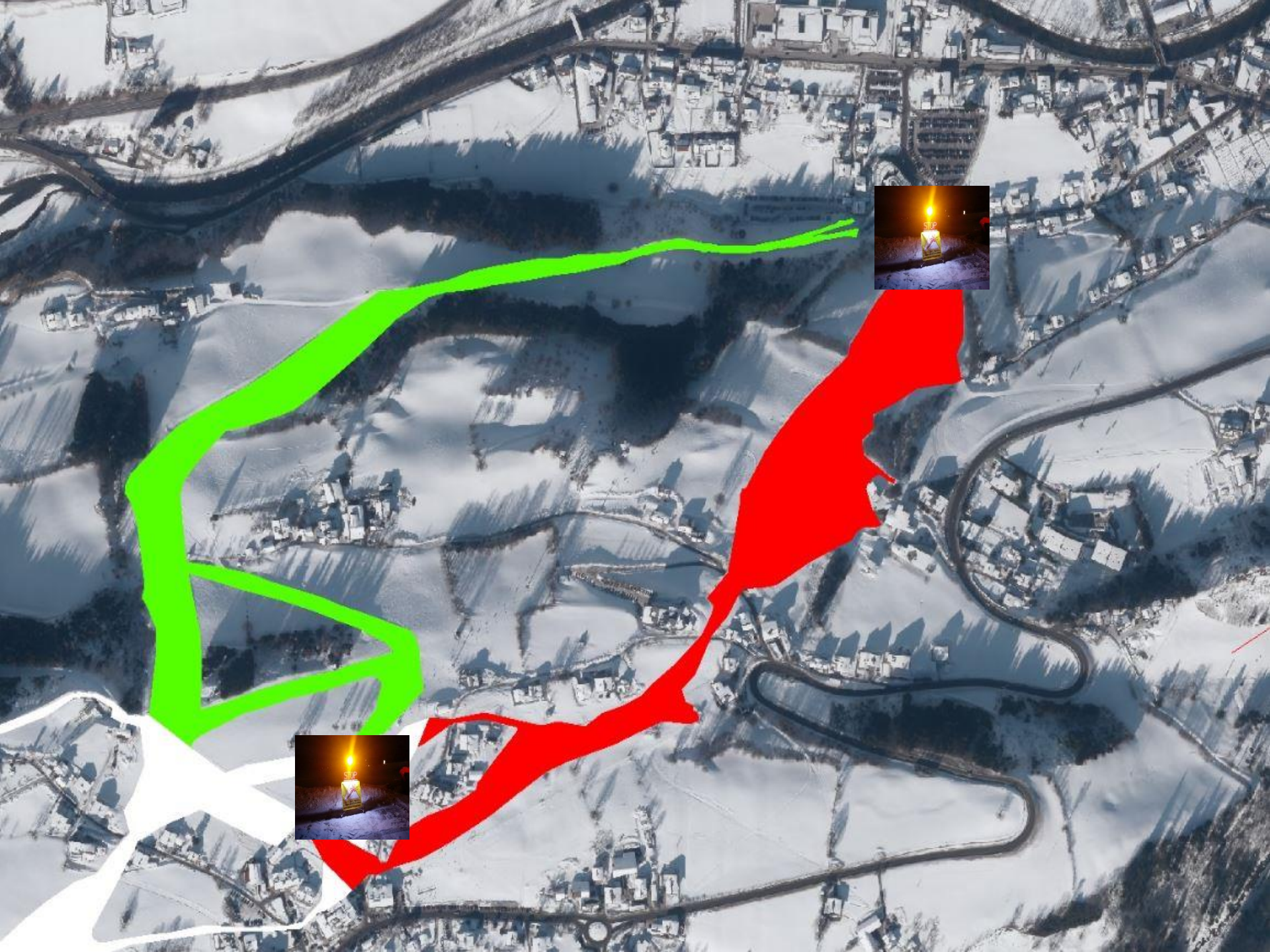
- Psychische Herausforderung für den Maschinenfahrer





Start Planai West

- Der jeweilige gesperrte Pistenabschnitt wird mit einer Signaltafel gekennzeichnet. Auf diesem Abschnitt wird die Pistenpräparation mittels Seilwinde durchgeführt.
- Aufstiegsroute über die jeweils nicht gekennzeichnete Piste nehmen.
(Vorsicht gesperrte Piste – rechnen Sie mit Pistenfahrzeugen & Motorschlitten)





Start Gipfelbahn Hochwurzten

- Aufstieg am linken Pistenrand (östlich)
- Eigens präparierter Korridor am Waldfriedenhang
- Ab Obertalbahn-Bergstation weiter am linken Pistenrand bis zum Gipfel

40.14 m
18.01 m
58.15 m

Start Pistengeher Korridor
Höhe Stütze 2 Gipfelbahn



Präparierter Korridor für Pistengeher

Aufstieg am linken Pistenrand (östlich)



Warnhinweise/Tafeln



Bei Blinklicht ist dieser Pistenabschnitt gesperrt Seilwinde im Einsatz.



Schrankenanlage





Pistenqualität

- Um den Skigast am nächsten Tag die beste Qualität bieten zu können, ist eine frühest mögliche Präparation der Pisten sehr wichtig.
- Dieser präparierte Schnee benötigt eine gewisse Zeit um aushärten (sintern) zu können.
- Über Nacht festgefrorene Spuren können die Pistenqualität stark beeinträchtigen.
(Unfallgefahr für den Skigast am nächsten Tag)
- Zum Teil fertig präparierte Pisten, bitte nicht befahren (Randbereich)








Sicher & Fair


Regeln für Skitourengeher auf Skipisten – Hochwurzten Quelle: Kuratorium für Alpine Sicherheit

- **Warnhinweise sowie Pistensperren beachten**
- **Der Sperre einer Piste oder eines Pistenteils Folge leisten**
Beim Einsatz von Pistengeräten – insbesondere mit Seilwinden, etc. kann es zu **lebensgefährlichen** Situationen kommen.
- **Nur am Pistenrand und hintereinander aufsteigen**
- **Die Piste nur an übersichtlichen Stellen und mit genügend Abstand zueinander queren.**
- **Frisch präparierte Pisten nur im Randbereich befahren.**
Über Nacht festgefrorene Spuren können die Pistenqualität stark beeinträchtigen.
- **Sichtbar machen.**
- **Hunde nicht auf Pisten mitnehmen.**
- **Ausgewiesene Parkplätze benützen.**





 Aufstiegsroute Piste Nr. 33

 Abfahrtskiroute von 17:00 - 19:00

Bitte beachten Sie folgende Regelung am Abend:

Die Aufstiegsroute erfolgt über die Piste Nr. 33 zwischen 17:00 und 23:00 Uhr.
(Achtung: Zwischen 17:00 und 19:00 Uhr werden Präparierungsarbeiten durchgeführt!)

Ausgangspunkt Talstation Gipfelbahn über eine eigens angelegte Spur am linken (östlichen) Pistenrand, danach empfehlen wir Ihnen auf der Piste Nr. 33 den linken Pistenrand zu begehen bis zur Bergstation Gipfelbahn.

Sollten Sie in der Zeit von 17:00 - 19:00 Uhr ins Tal fahren, ist ausnahmslos die Strecke über die Piste Nr. 31/35/36 zu benutzen.

Bitte um strikte Einhaltung.

ACHTUNG:

Von 17:00 - 8:30 Uhr ist die Pistensperre gültig wegen der Gefahr von schweren Unfällen bei der Pistenpräparierung (Seilwinde uä.). Das Befahren sowie das Betreten der gesperrten Pisten ist verboten.

Bitte nehmen Sie die Warntafeln und Gesperntafeln ernst und verwenden Sie trotz Pistenbeleuchtung eine Stirnlampe – für Ihre eigene Sicherheit!

Bitte schützen Sie sich und die Mitarbeiter der Planai-Hochwurzen-Bahnen GmbH!

Danke für die Einhaltung und Ihr Verständnis!





DANKKE